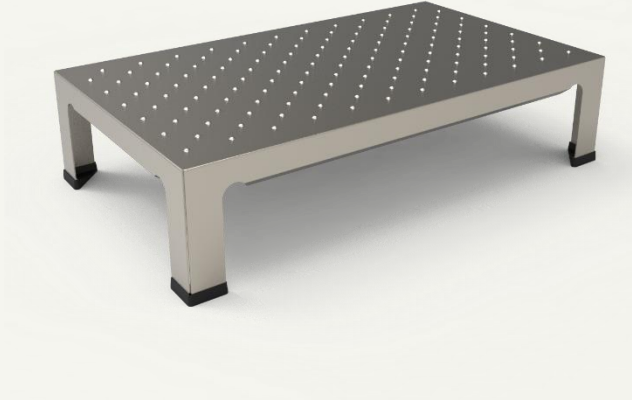


# Estrade inox



## Avantages :

- En acier inoxydable pour utilisation en milieu médical
- Marches antidérapantes
- Patins en nylon

## Description

Estrade de qualité médicale réalisée en acier inoxydable 304 RB (Désignation européenne X5CrNi 18-10).

- Plateau embouti d'une épaisseur 12/10ème.
- Piétement en tube carré 25 x 25mm.
- Soudure argon.
- Marches antidérapantes pointe diamant.
- Embout de pied en nylon.
- Charge maximum: 150kg

Modèles disponibles :

- Modèle 1  
Dimension :  
L600xP400xH150mm
- Modèle 2 :  
Dimension :  
L600xP400xH300mm
- Autres dimensions à la demande.

### FICHE TECHNIQUE :

**Charge admissible (kg)**  
150kg

**Matériau :**  
En acier inoxydable

Intéressé par notre Estrade inox ? [Cliquez ici !](#)